

Retos Económicos 2023



Relevo y Advertencias Legales

- ▶ Esta presentación es para propósitos educativos exclusivamente y no tiene como fin ni debe considerarse, como una consulta contributiva, legal o de contabilidad.
- ▶ Cualquier consejo que esta presentación contenga no ha sido considerado o escrito para ser usado, y no puede usarse, con el propósito de evadir penalidades que puedan imponerse al amparo del Código de Rentas Internas o de cualquier disposición contributiva local, estatal o federal.
- ▶ © Galíndez LLC 18 de abril de 2023

Recurso

- ▶ Kenneth Rivera-Robles,
CPA, Esq., CVA, CM&AA
Socio
Galíndez LLC
Tel. (787) 725-4545
Email. kenneth@galindezllc.com
Web. www.galindezllc.com



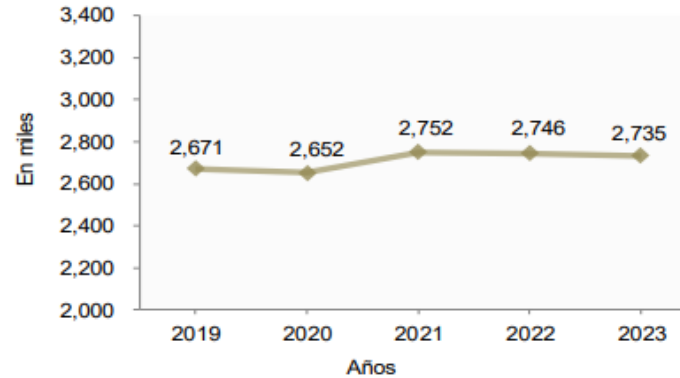
Trasfondo Local



Población

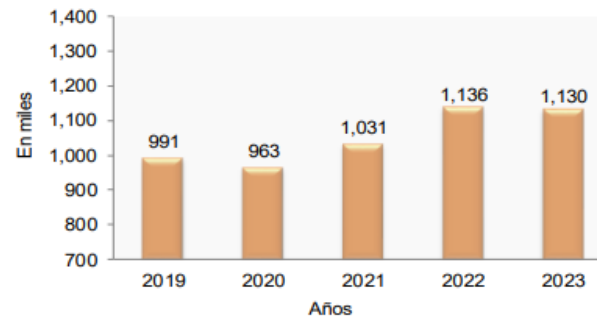
- Junio 2022
 - 2,735,000

Gráfica 1. Población 16 años y más en Febrero
No ajustado estacionalmente



- Fuerza Laboral
 - 1,130,000

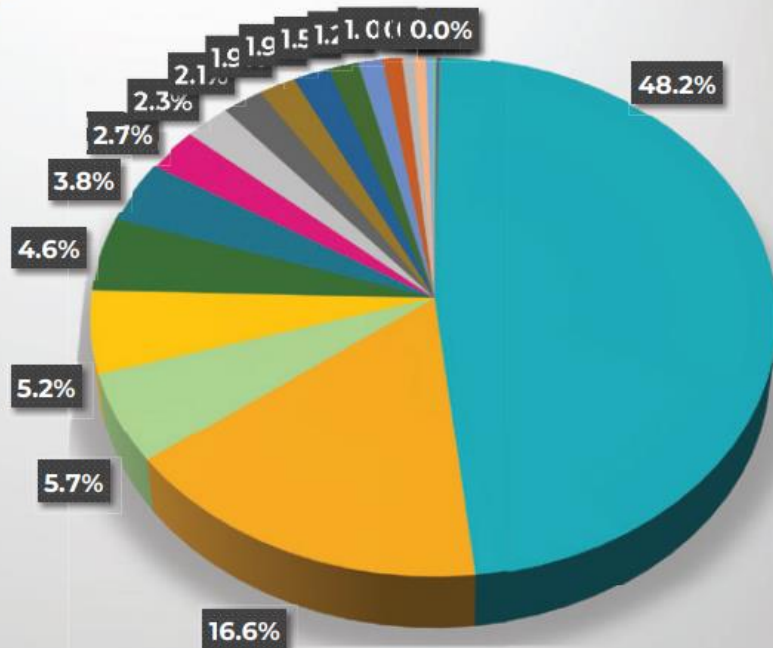
Gráfica 2. Empleo en Febrero
Ajustado estacionalmente



% DE REPRESENTACIÓN DE LAS INDUSTRIAS EN EL PIB

- Manufactura
- Bienes Raíces y Renta
- Comercio al detal
- Gobierno*
- Finanzas y Seguros
- Servicios de Salud y Servicios Sociales
- Comercio al por mayor
- Servicios Profesionales Científicos y Técnicos
- Alojamiento y Restaurantes
- Servicios Administrativos y de Apoyo
- Utilidades
- Informática
- Transportación y Almacenamiento
- Construcción
- Agricultura
- Servicios Educativos

Gráfica 6



Fuente: Junta de Planificación de Puerto Rico.

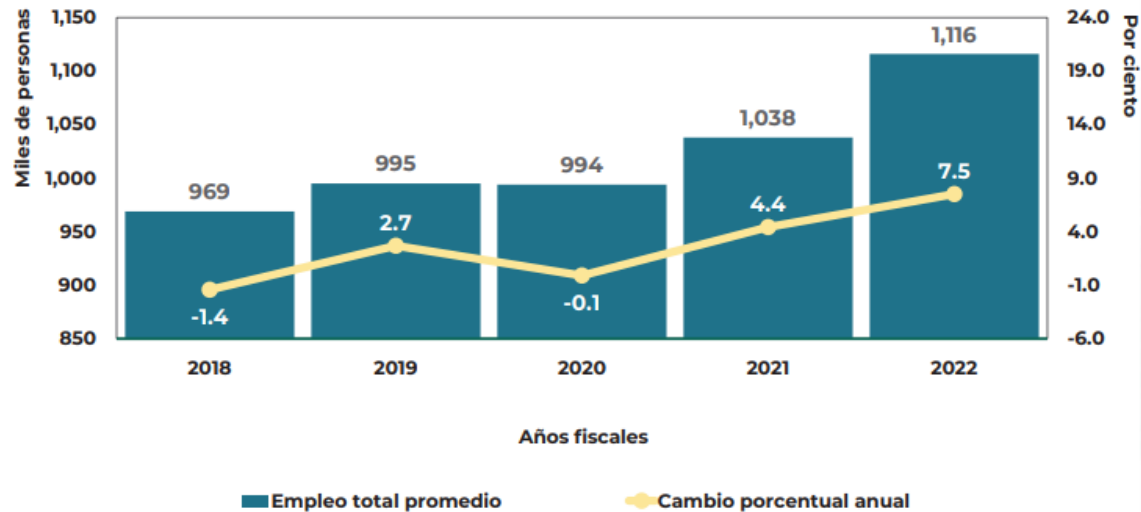


Galíndez LLC

TRUSTworthy



Gráfica 1: Empleo Total Promedio
 (Ajustado estacionalmente y cambio porcentual anual,
 período de julio a junio)

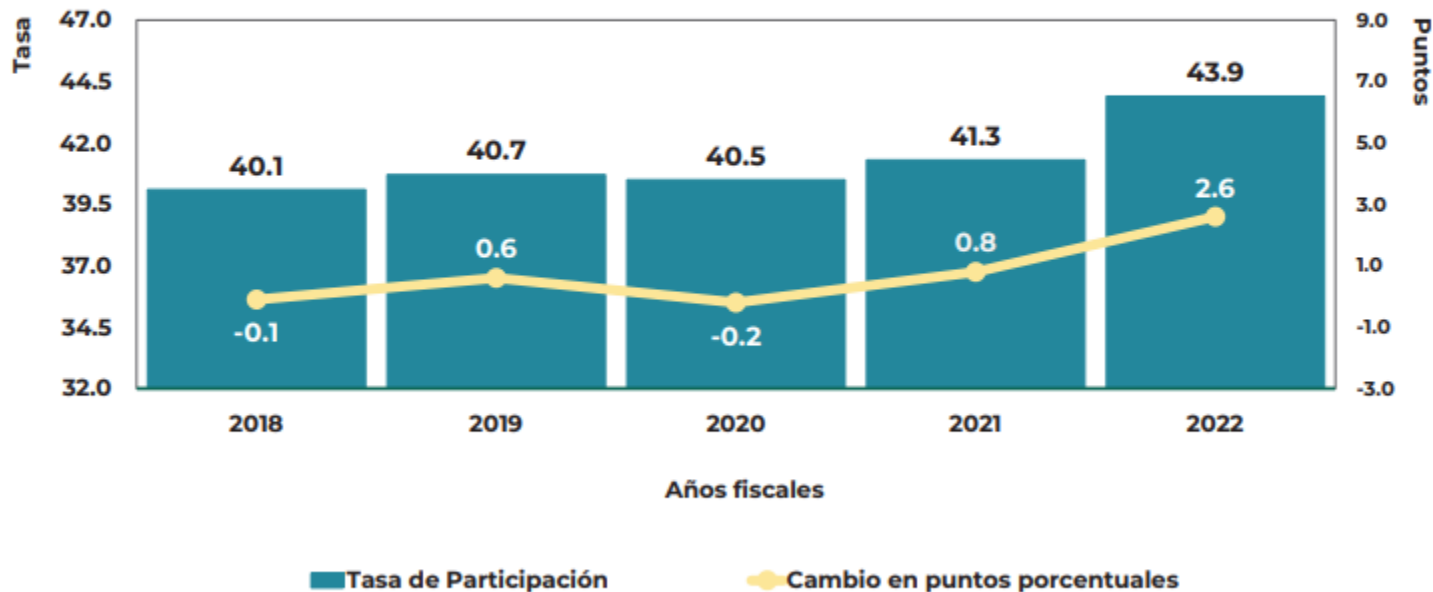


Fuente: Encuesta de Grupo Trabajador, Departamento del Trabajo y Recursos Humanos.

Empleo por Sector

- Servicios - 333 mil empleos (34.6%),
- Comercio - 226 mil empleos (23%)
- Administración pública - 165 mil empleos (17%)
- Manufactura – 95 mil empleos (9.8%)

Gráfica 4: Tasa de Participación
 (No ajustada estacionalmente y cambio en puntos porcentuales, período de julio a junio)

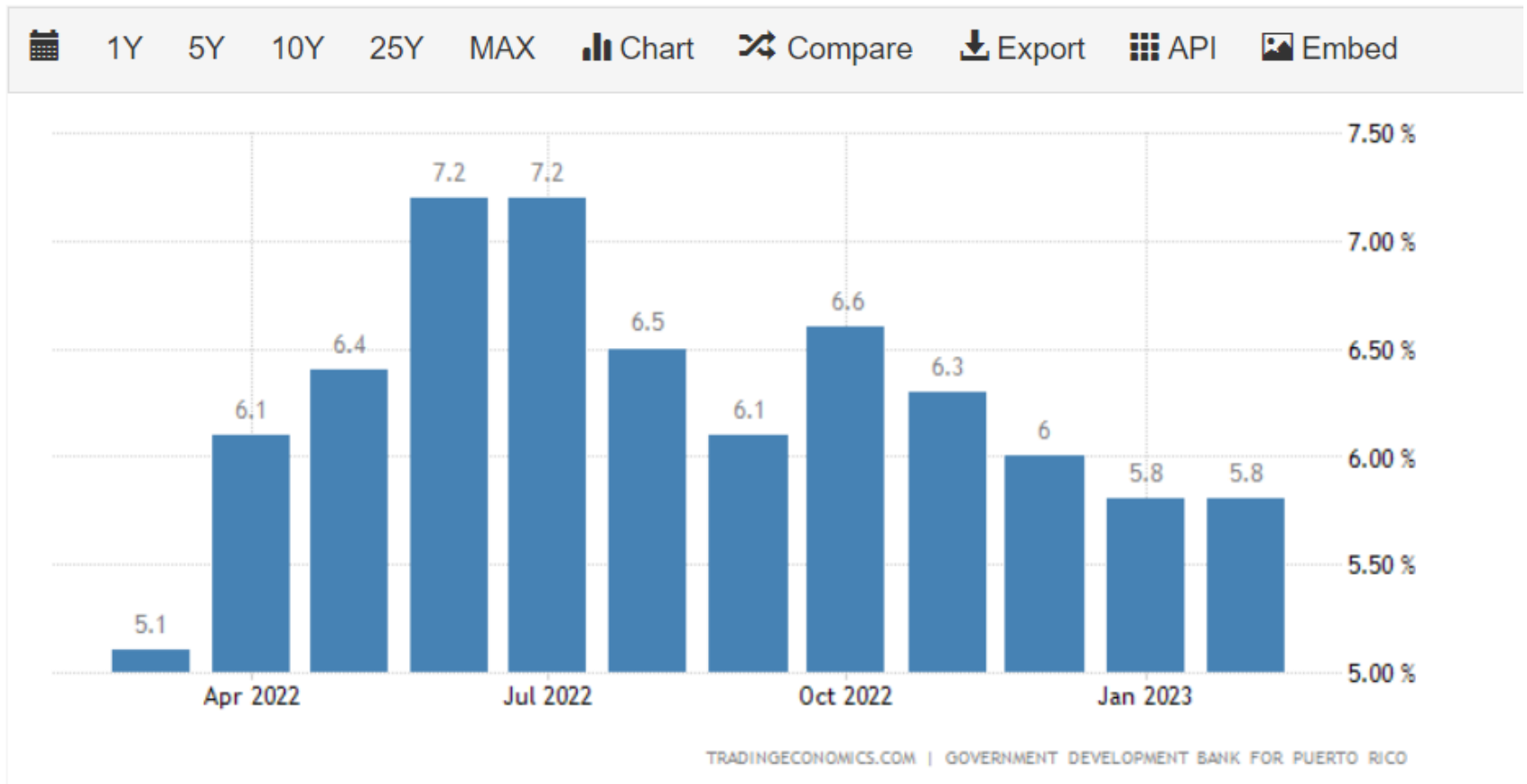


Fuente: Encuesta de Grupo Trabajador, Departamento del Trabajo y Recursos Humanos.

CHALLENGE

Siete Retos

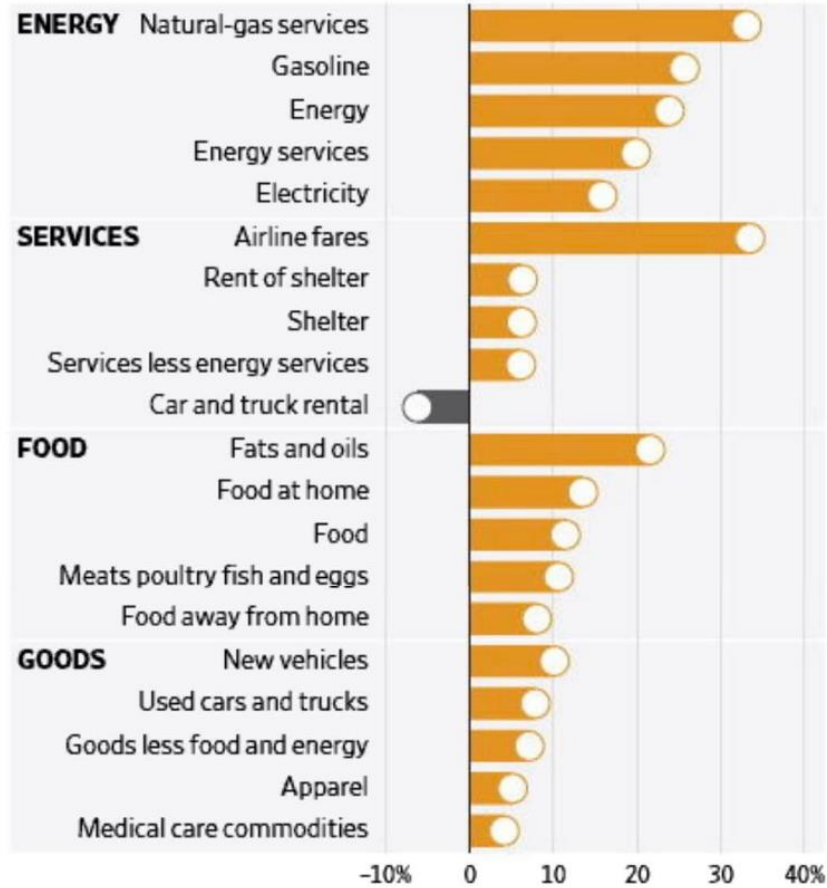
1. Inflación - PR



Inflation US



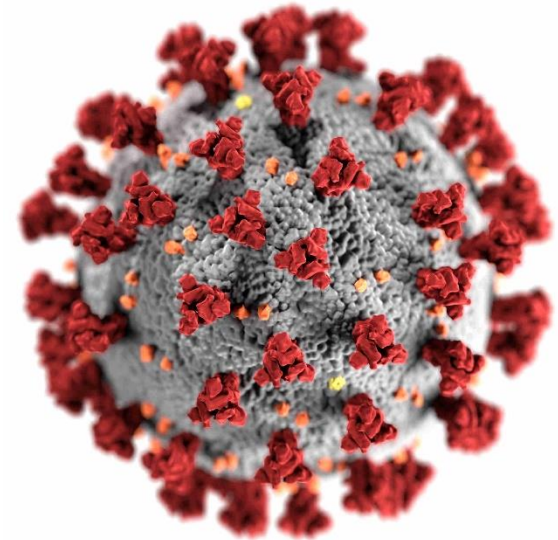
Consumer-price index, 12-month change ended in August



Source: Labor Department

2. Pandemia

- Diciembre 2019
 - Marzo de 2020
- Efecto en la Actividad Comercial
 - Retos en las Cadenas de Distribución
 - Escasez de Microprocesadores (“CHIPS”)
 - Efecto de las Ayudas Pandémicas
- Cuando se termina?



3. Retos en la Fuerza Laboral

- Brecha en la Empleomanía
- Nuevas Tendencias



Brecha en Empleomanía



Source: U.S. Chamber of Commerce Analysis, BLS Data

Razones para la Brecha

- Aumento en ahorros
- Retiros temprano
- Acceso a cuidado de hijos o dependientes
- Nuevos Negocios

Nuevas Tendencias Laborales

- The Great Resignation
- Gig Economy
 - Tendencias de Emprendimiento
- Trabajo a Distancia
 - Más flexibilidad para el lugar de trabajo
 - Ley 52-2022
- Silent Resignation
 - Regla del menor esfuerzo



The Great Resignation



February 2023

Workers quitting their jobs has risen sharply over last year

— Individuals who quit their jobs



Source: U.S. Chamber of Commerce Analysis, BLS Data

4. Manufactura en Puerto Rico

- Alta concentración
 - Producto Interno
 - 49%
 - Contribuciones
 - 33%
- Retos
 - Contribuciones
 - Impuesto Mínimo Mundial
- Oportunidades
 - Reshoring
 - Nearshoring
 - CHIPs



5. Reto Demográfico

PUERTO RICO: 2020 Census



Puerto Rico Population Declined 11.8% From 2010 to 2020

AMERICA COUNTS STAFF

AUGUST 25, 2021

Table 3 - Employment Status of Civilian Noninstitutional Population by Age and Sex, Not Seasonally Adjusted

(thousands of persons 16 years of age and over)

February 2023

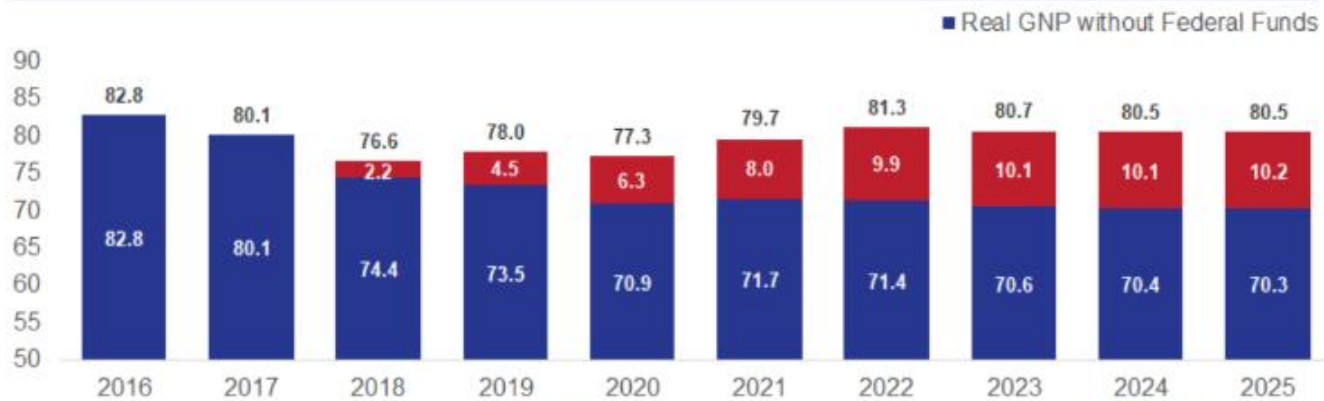
Edad y Sexo	Población Population	Grupo Trabajador Civil - Civilian Labor Force					Fuera del Grupo Trabajador Not in the Labor Force	Age and Sex
		Grupo Trabajador Labor Force		Empleados Employed	Desempleados Unemployed			
		Número Number	Tasa de Participación Participation Rates		Número Number	Tasa de Desempleo Unemployment Rates		
Total	2,735	1,206	44.1	1,135	72	5.9	1,529	Total
16 - 19 Años	154	20	12.6	16	4	19.7	135	16 - 19 Years
20 - 24 Años	216	107	49.5	94	13	12.5	109	20 - 24 Years
25 - 34 Años	402	299	74.5	279	21	6.9	103	25 - 34 Years
35 - 44 Años	379	277	73.2	266	12	4.2	102	35 - 44 Years
45 - 54 Años	418	288	68.9	274	14	4.8	130	45 - 54 Years
55 - 64 Años	430	175	40.6	167	7	4.2	255	55 - 64 Years
65 Años y más	736	40	5.5	40	a/	a/	696	65 Years and Over

6. Dependencia Fondos Reconstrucción

EXHIBIT 3: PUERTO RICO GNP WITH AND WITHOUT FEDERAL RELIEF SPENDING FROM 2016 - 2025¹⁴

Puerto Rico real GNP, with and without federal relief spending

Fiscal Year, in billions of constant 2023 dollars



	Actuals						Forecast		
Nominal GNP growth, %	-1.3%	-2.1%	4.7%	-0.4%	4.4%	6.9%	2.5%	1.8%	1.4%
Real GNP growth, %	-3.2%	-4.4%	1.8%	-0.9%	3.1%	2.0%	-0.7%	-0.2%	-0.0%
Real GNP growth w/o federal funds, %	-3.2%	-7.1%	-1.3%	-3.4%	1.0%	-0.4%	-1.2%	-0.2%	-0.1%
US real GDP growth, %	2.3%	3.0%	2.2%	-2.8%	5.9%	1.9%	0.3%	1.8%	2.7%

Note: The stimulus estimates for FY2018 through FY2025 were calculated as the difference between the actual or projected level of real GNP less the level of real GNP that would have occurred if there were no federal DRF, COVID-19, federal benefits, or infrastructure funds (primarily IJJA). The implicit GNP deflator was used to convert nominal values to constant 2023 dollars. Numbers in figures may not add up to totals because of rounding. Puerto Rico real GNP growth in 2020-2021 is adjusted for the impact of direct income transfers as part of COVID-19 federal relief packages. US real GDP forecast is for calendar years and sourced from the February 2023 CBO Budget and Economic Outlook.

EXHIBIT 8: FEDERAL RELIEF FUNDS BY SOURCE OF FUNDING

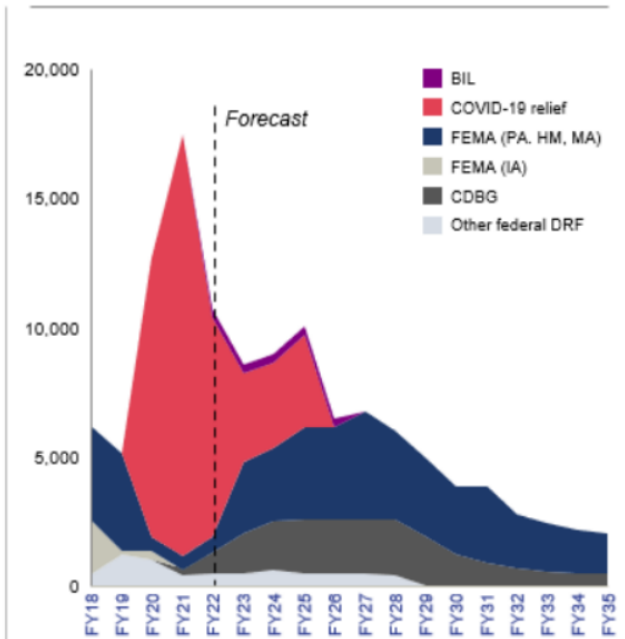
Federal disaster relief funds by category, \$M

Federal funds	FY18, \$M, %	FY19, \$M, %	FY20, \$M, %	FY21, \$M, %	FY22, \$M, %	FY23, \$M, %	FY24, \$M, %	FY25, \$M, %	FY26- 35, \$M, %	Total, \$M
Total federal disaster relief programs	6,167	5,139	1,942	1,196	1,915	4,783	5,350	6,146	41,144	73,788
	8%	7%	3%	2%	3%	6%	7%	8%	56%	
<i>FEMA Public Assistance, Hazard Mitigation, Mission Assignments¹</i>	3,007	3,772	544	585	500	2,708	2,845	3,578	20,092	45,226
	8%	8%	1%	1%	1%	0%	0%	8%	0%	
<i>FEMA Individual Assistance¹</i>	2,050	130	317	(70)	10	4	0	0	-	2,442
	84%	5%	13%	-3%	0%	0%	0%	0%	0%	
<i>CDBG</i>	-	-	00	257	787	1,532	1,858	2,054	12,643	19,198
	0%	0%	0%	1%	4%	8%	10%	11%	0%	
<i>Other federal disaster relief funding</i>	500	1,237	1,014	420	522	530	640	513	1,500	6,915
	7%	18%	15%	0%	8%	8%	9%	7%	22%	
COVID-19 relief programs²	-	-	10,764	16,275	8,465	3,465	3,276	2,583	-	44,828
	-	-	24%	36%	19%	8%	7%	6%	-	
Bipartisan Infrastructure Law	-	-	-	-	322	323	324	325	326	1,620
	-	-	-	-	20%	20%	20%	20%	20%	
Total	6,167	5,139	12,706	17,471	10,702	8,571	8,350	9,053	41,470	129,228

1. Includes federal assistance for 2019/2020 earthquakes

2. Includes CARES Act, CRRSA Act, ARPA, Preparedness and Response Supplemental Appropriations Act, Families First Coronavirus Aid Package, CW stimulus package

Federal disaster relief funds and stimulus, \$M



7. Relación con el Gobierno Federal

- Fondos
 - Salud
 - Alimentos
 - Reconstrucción
 - Educación
- Relación Comercial
 - Compras y ventas
 - Ley Jones
 - Tratamiento Contributivo
 - Créditos Vehículos Electricos
- Relación Política



Y que pasa ahora?



Questions

